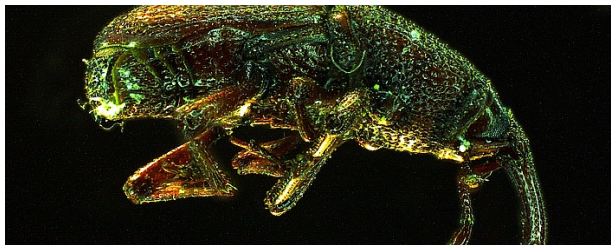


Wołek zbożowy



Wołek zbożowy (*Sitophilus granaria*, syn. *Calandra granaria*),
najpospolitszy i najgroźniejszy szkodnik magazynowy

Długość jego ciała wynosi 2,5-5,1 mm (samice są nieco mniejsze od samców), chitynowa okrywa skrzydeł jest zrośnięta, (nie posiada skrzydeł błoniastych) jednolitej jasnobrązowej barwy u młodych i czarnej u starszych. Okrywy są lekko błyszczące. Przedplecze jest wydłużone i pokryte podłużnymi dolkami. Posiada charakterystyczną wydłużoną głowę w postaci ryjka, od podstawy ryjka odchodzą czułki w kształcie litery V, posiada 3 pary odnóży o czterocłonowych stopach. Nie fruwa, bardzo szybko biega, prowadzi tryb życia nocny (przy bardzo dużej populacji jest widoczny o każdej porze dnia). Samice tuż po przepoczwarczeniu się i opuszczeniu ziarna przystępują do kopulacji (akt kopulacji może być powtarzany kilkakrotnie), a po kilku lub kilkunastu dniach składają jaja pojedynczo do ziarna zboża. Cały rozwój od jaja do owada dorosłego odbywa się w ziarnie, które stanowi źródło pokarmu i doskonałą kryjówkę. Samica rykiem tworzy małe kłody w ziarnie i najczęściej składa jedno jajo do jednego ziarna (niektóre wolki np. w kukurydzy czy w zoledziu mogą złożyć kilka jaj), a otwór zakleja wydzieliną z odwołka. Samica dziennie składa od 1-9 jaj, w ciągu życia może złożyć do 150 jaj, potem ginie w krótkim czasie. Optymalna temperatura rozwoju wolek wynosi 26°C a wilgotność ziarna ponad 14% (składanie jaj ustaje w temperaturze poniżej 10°C lub powyżej 34°C i wilgotności ziarna poniżej 12%, wolki giną po 19 godzinach w temp. -15°C). W miejscach dużego skupienia woleków temperatura ziarna może wzrosnąć nawet o 10°C. W warunkach optymalnych całkowity czas rozwoju jednego pokolenia wolek trwa około 35 dni, w niesprzyjających warunkach może przedłużyć się do 200 dni. Dorosłe osobniki żyją przeciętnie 150 dni (rekord to 873 dni). W Polsce w ciągu roku mogą pojawić się 2-3 pokolenia.

Główną metodą dezynsekcji jest gazowanie zboża. Zabieg ten wykonywany jest w różnych magazynach w stosunku do różnych zbóż, niestety często po zabiciu dorosłych osobników zboże dalej jest magazynowane bez oczyszczenia. Zamieszczone zdjęcia pokazują co dzieje się z martwym wolekiem w produkcie.

Dezynsekcja i co dalej?

